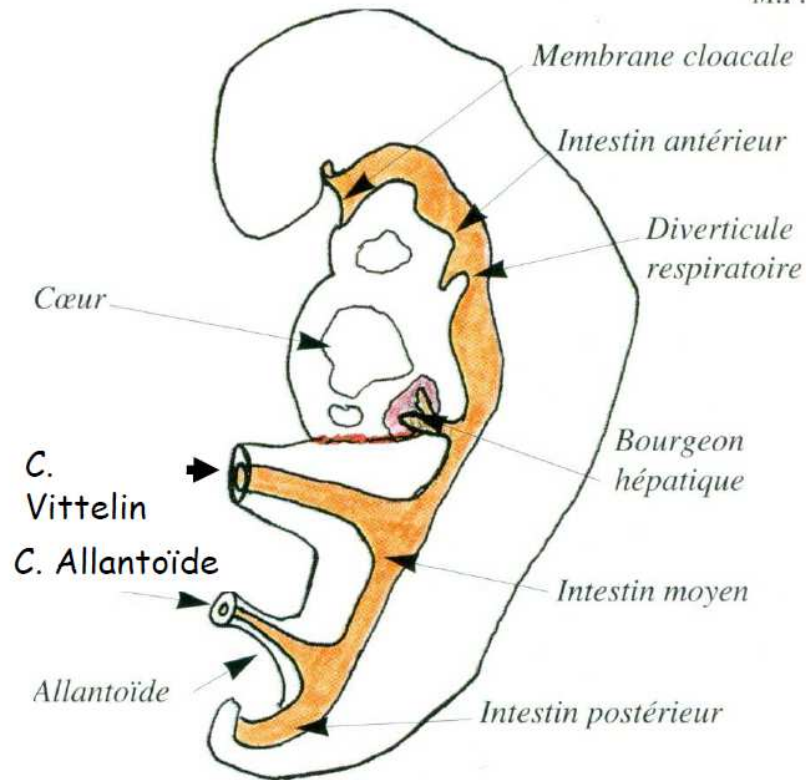


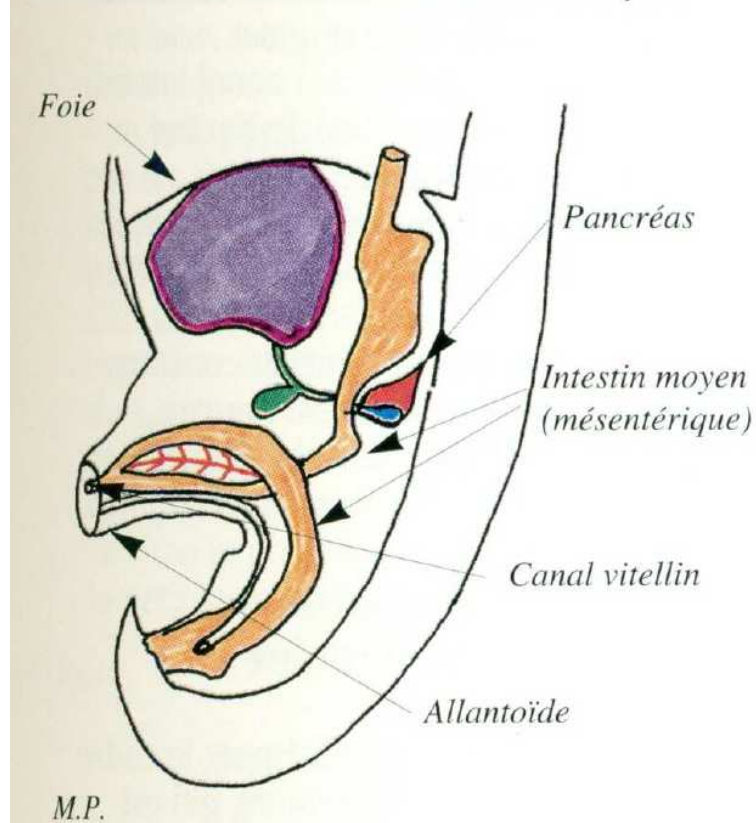
## Intestin primitif

Fig. 1 - Coupe sagittale d'un embryon de quatre semaines  
M.P.



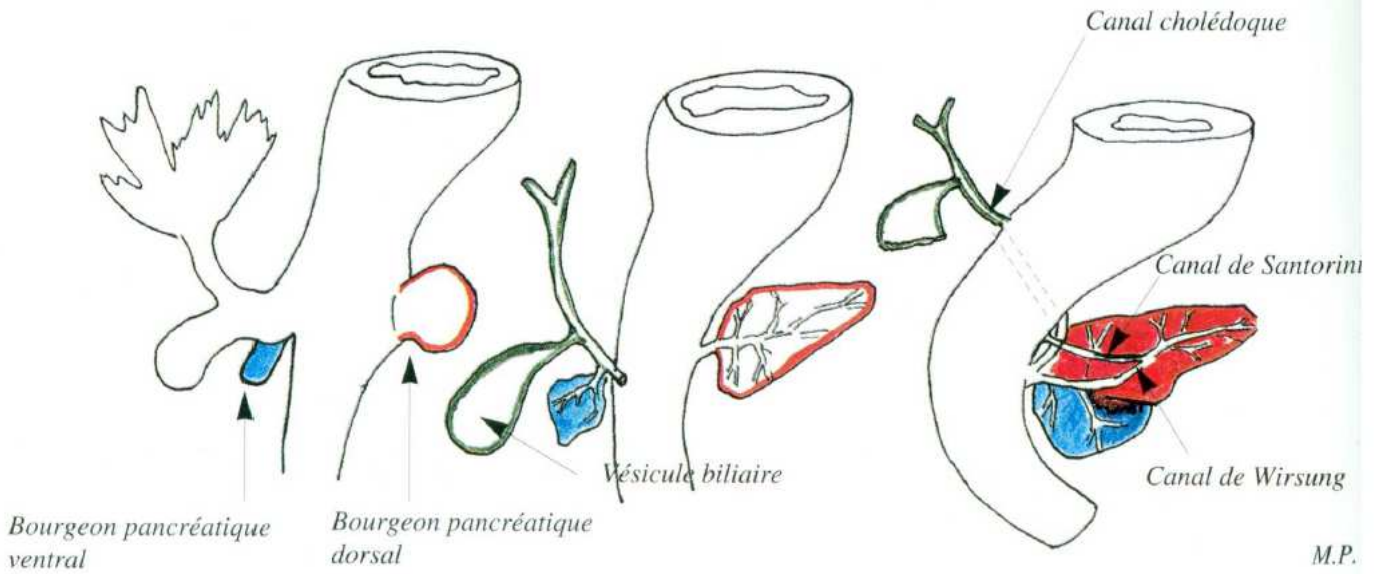
## Le foie

Fig. 3 - Appareil digestif de l'embryon à six semaines. Noter la rotation de l'intestin moyen.  
M.P.



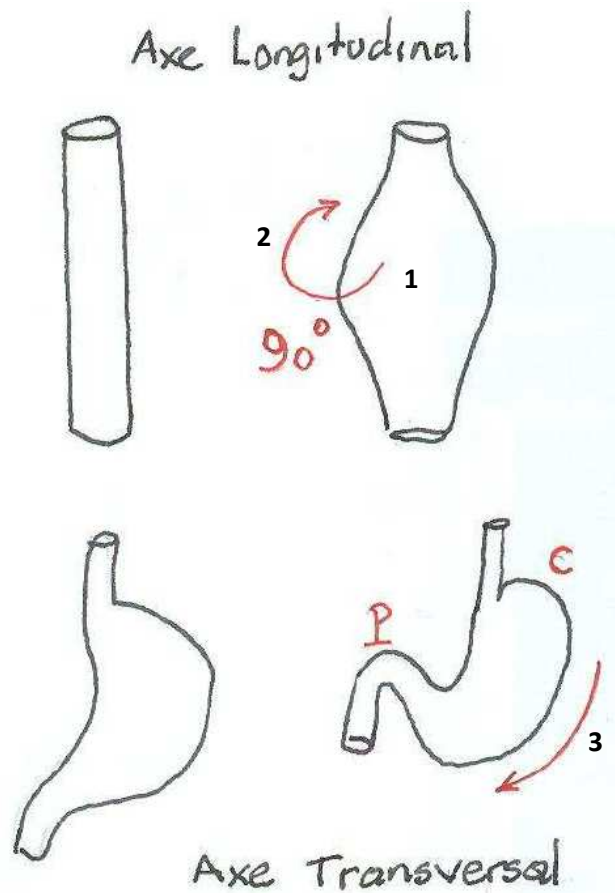
## Le pancréas

Fig. 2 - Stades successifs du développement du pancréas  
Noter la migration du pancréas ventral et la rotation du canal cholédoque



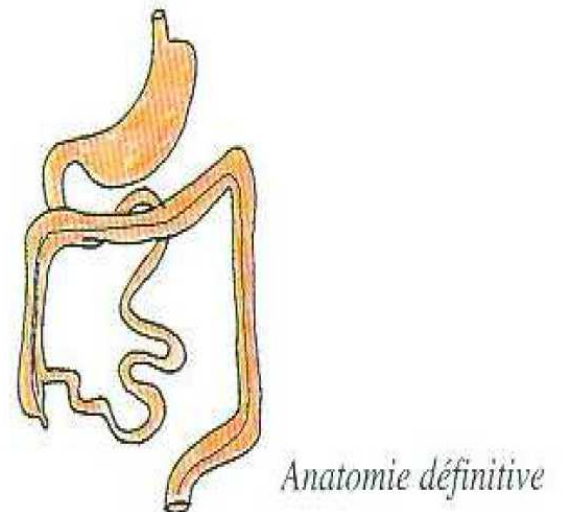
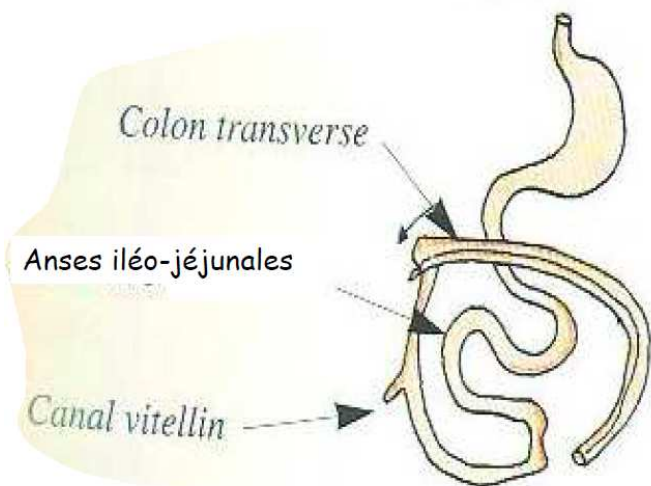
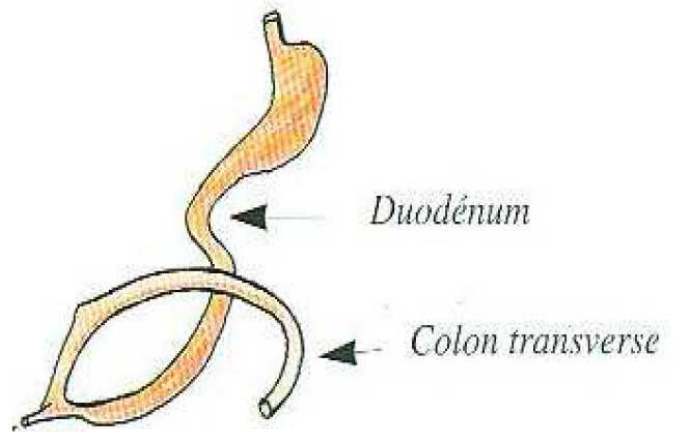
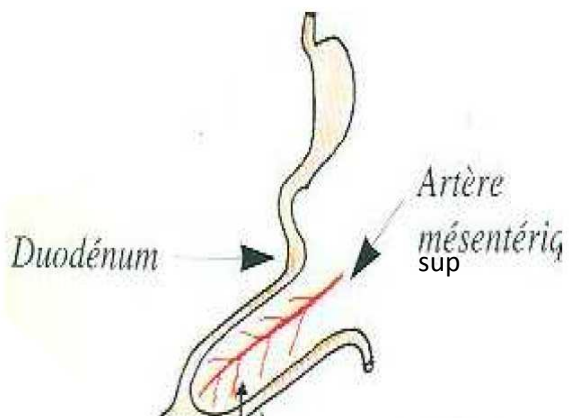
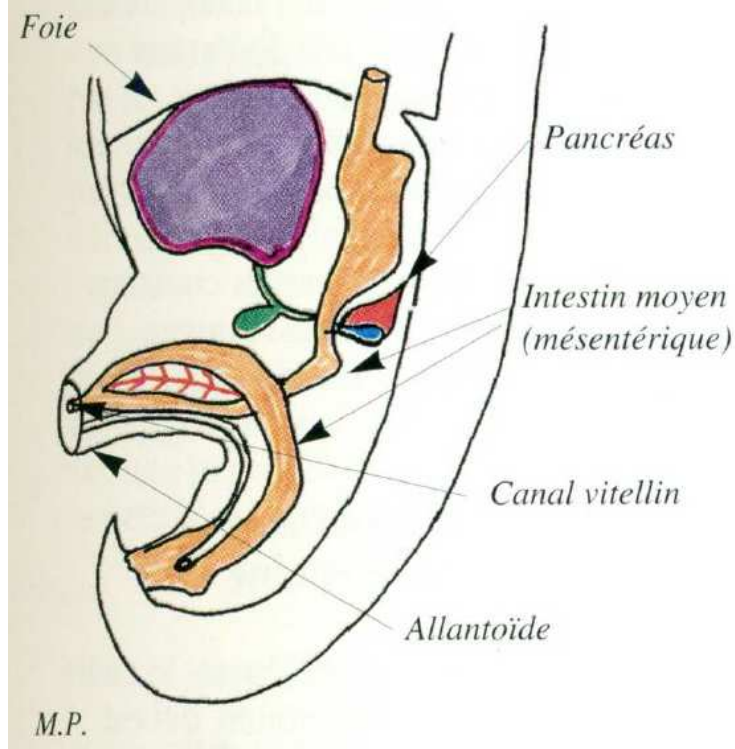
## Intestin antérieur

1. Dilation fusiforme
2. 1<sup>ère</sup> rotation à 90° dans le sens horaire autour de l'axe longitudinal
3. 2<sup>ème</sup> rotation à 90° dans le sens horaire autour de l'axe sagittal



## Intestin moyen

Fig. 3 - Appareil digestif de l'embryon à six semaines. Noter la rotation de l'intestin moyen.

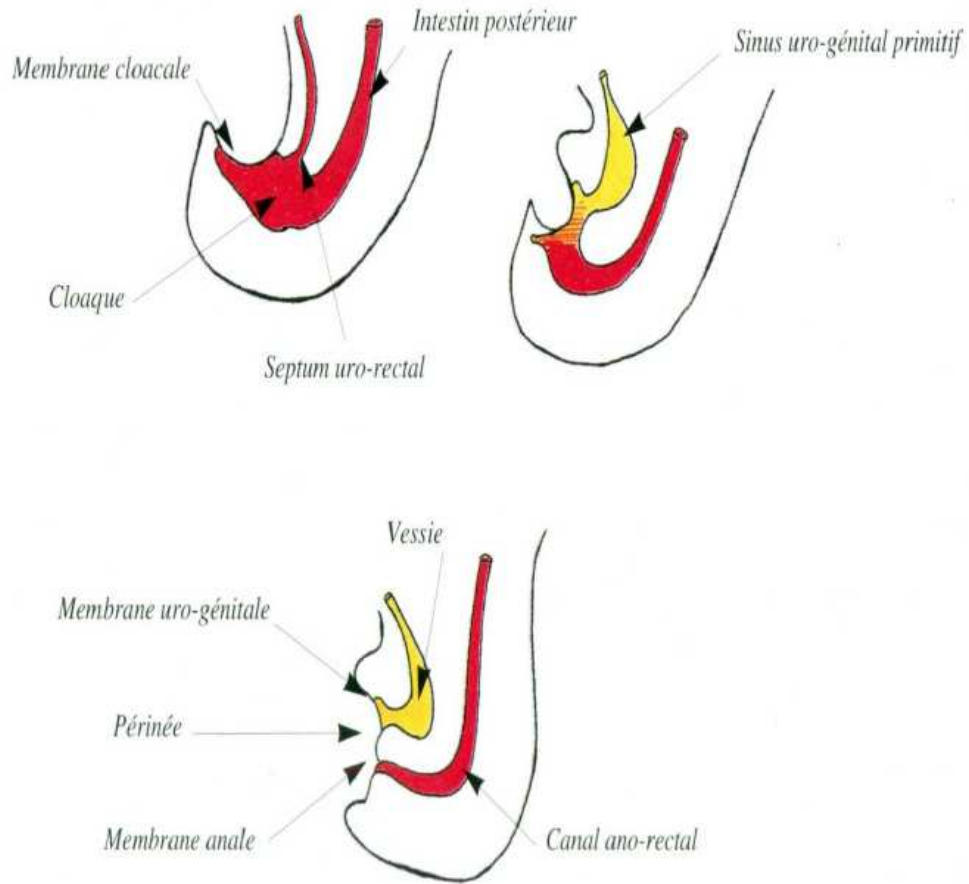


## Intestin postérieur

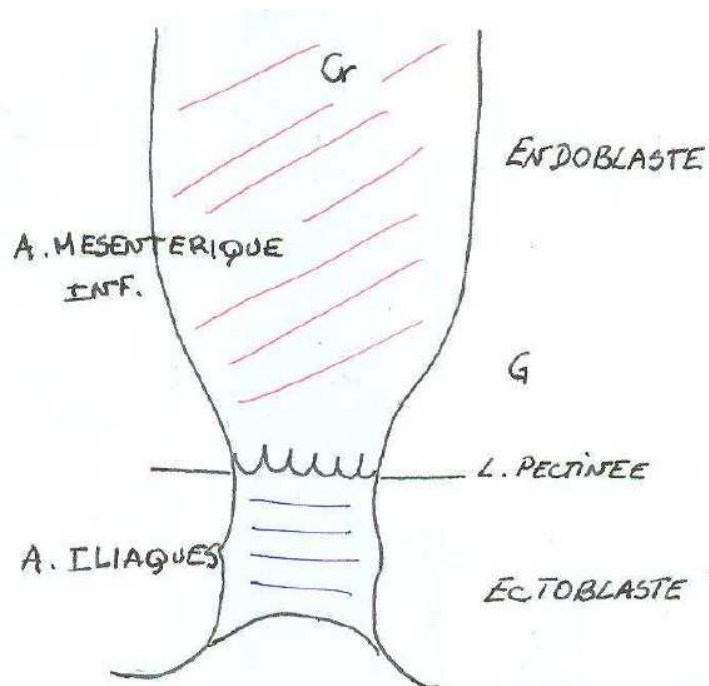
Fig. 5 - Développement de la région cloacale

M.P.

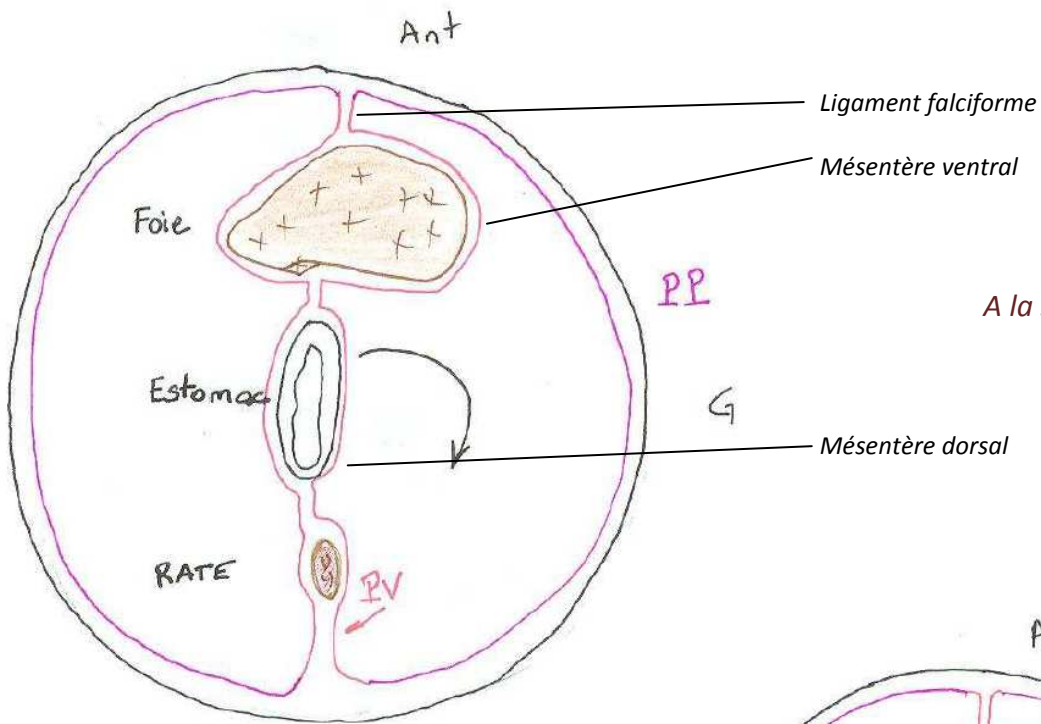
Formation du sinus uro-génital primitif et du canal ano-rectal (d'après Langmann)



## Canal anal

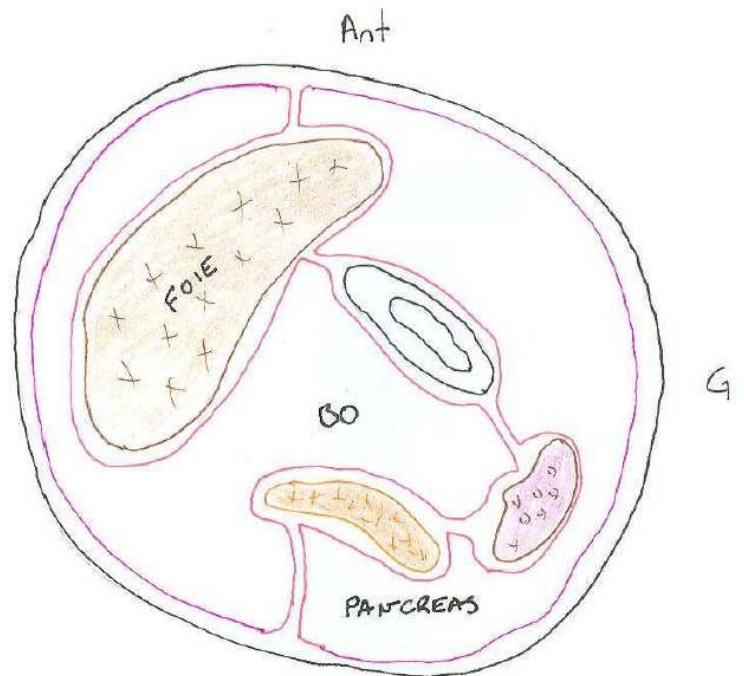


*Coupe transversale de la cavité abdominale*

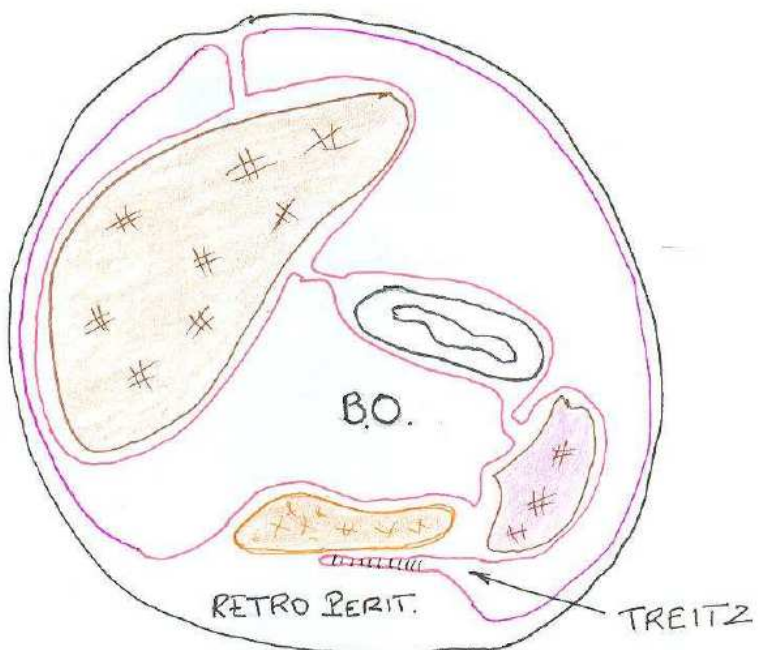


*A la 3<sup>ème</sup> semaine*

*A la 5<sup>ème</sup> semaine*



*A la 7<sup>ème</sup> semaine*





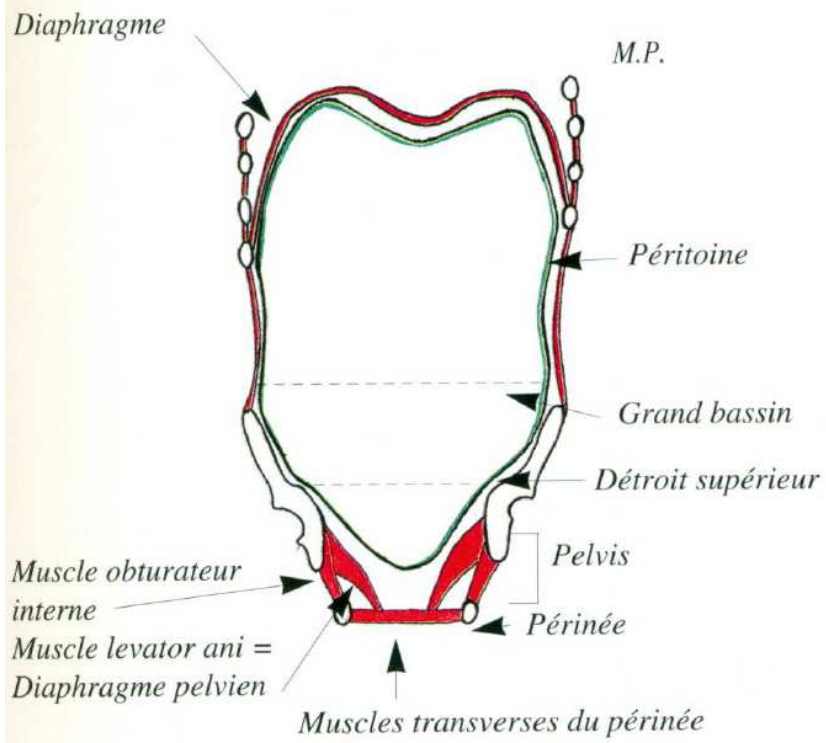
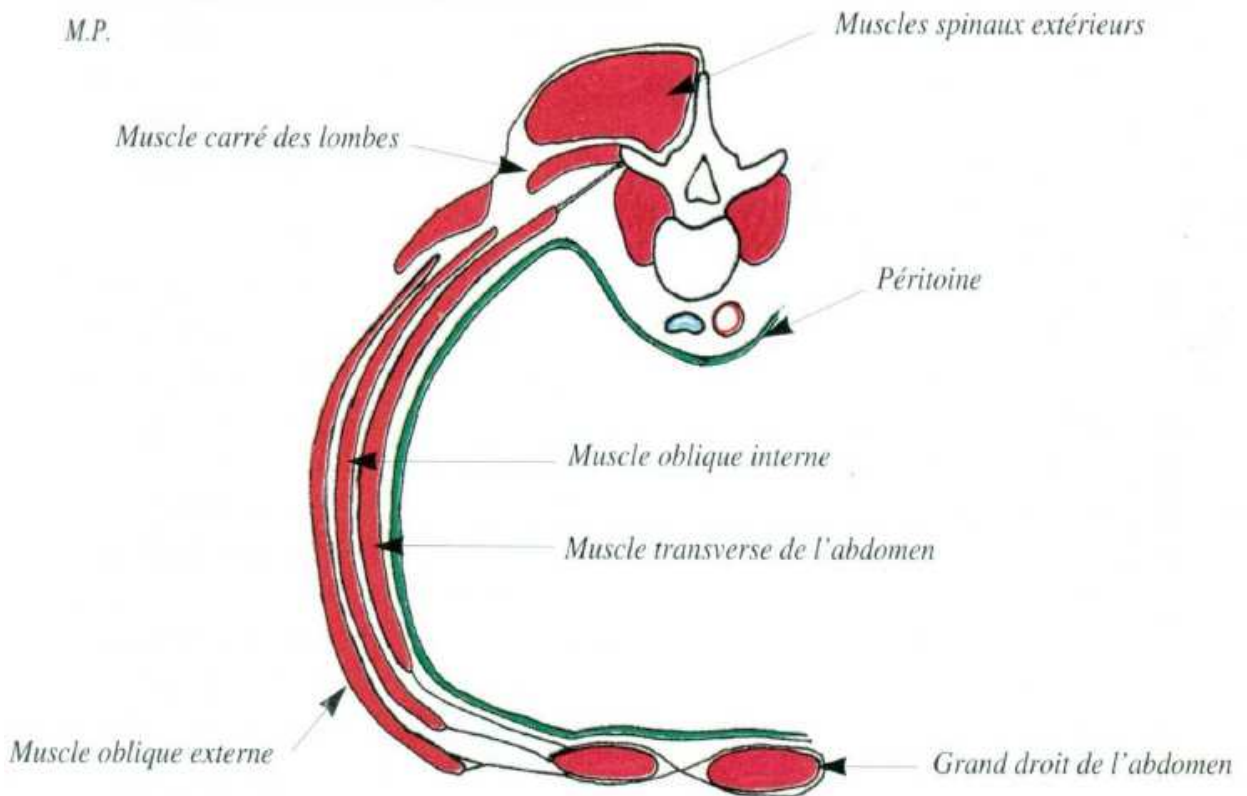


Fig. 6 - Coupe frontale de l'abdomen

Fig. 7 - Coupe horizontale de la paroi abdominale



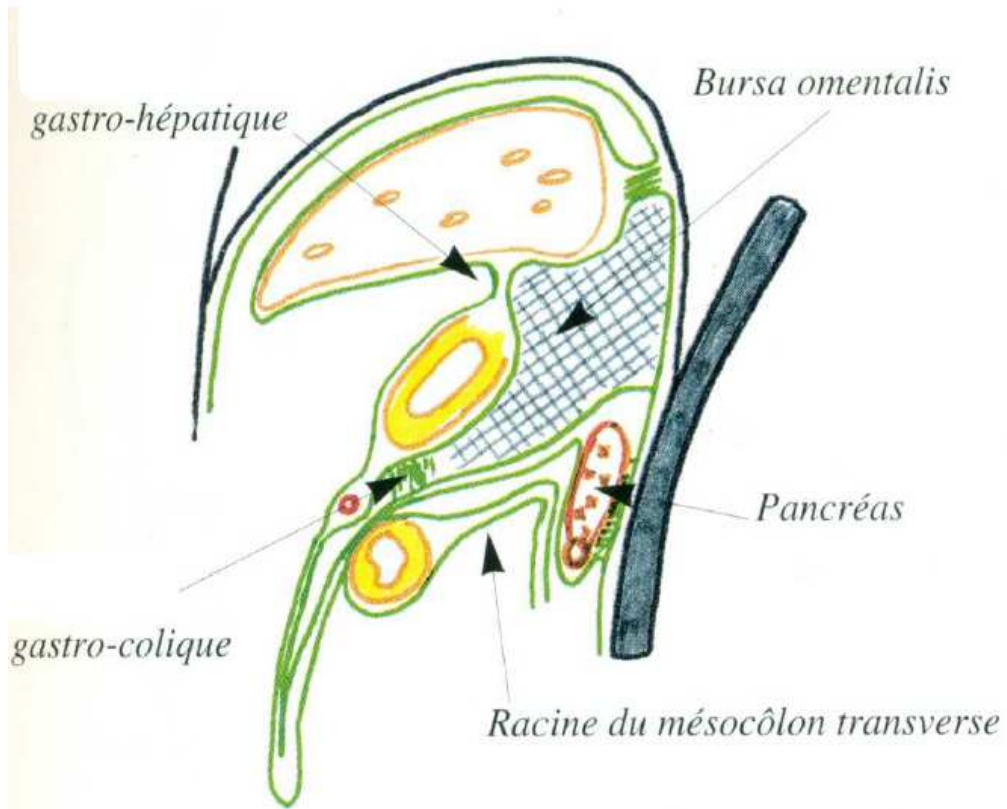
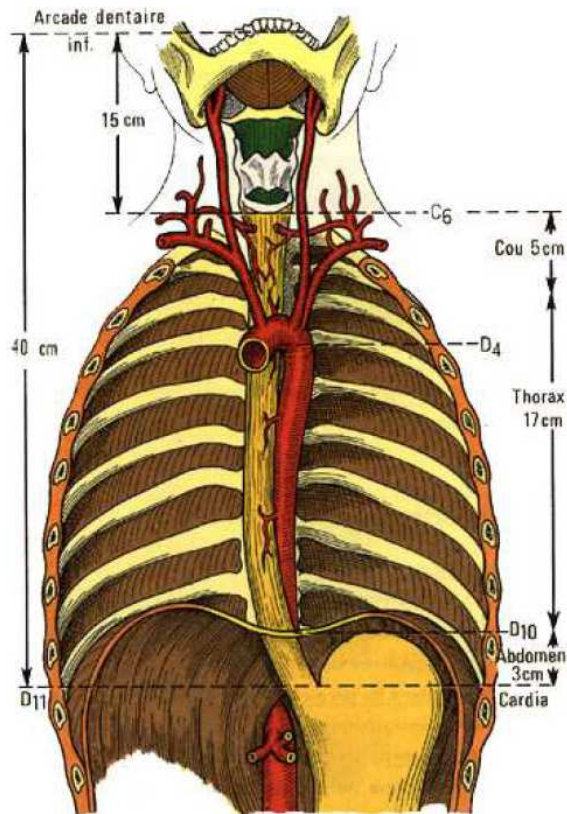


Fig. 9 - Coupe schématique sagittale de la bourse rétro-gastrique. M.P.

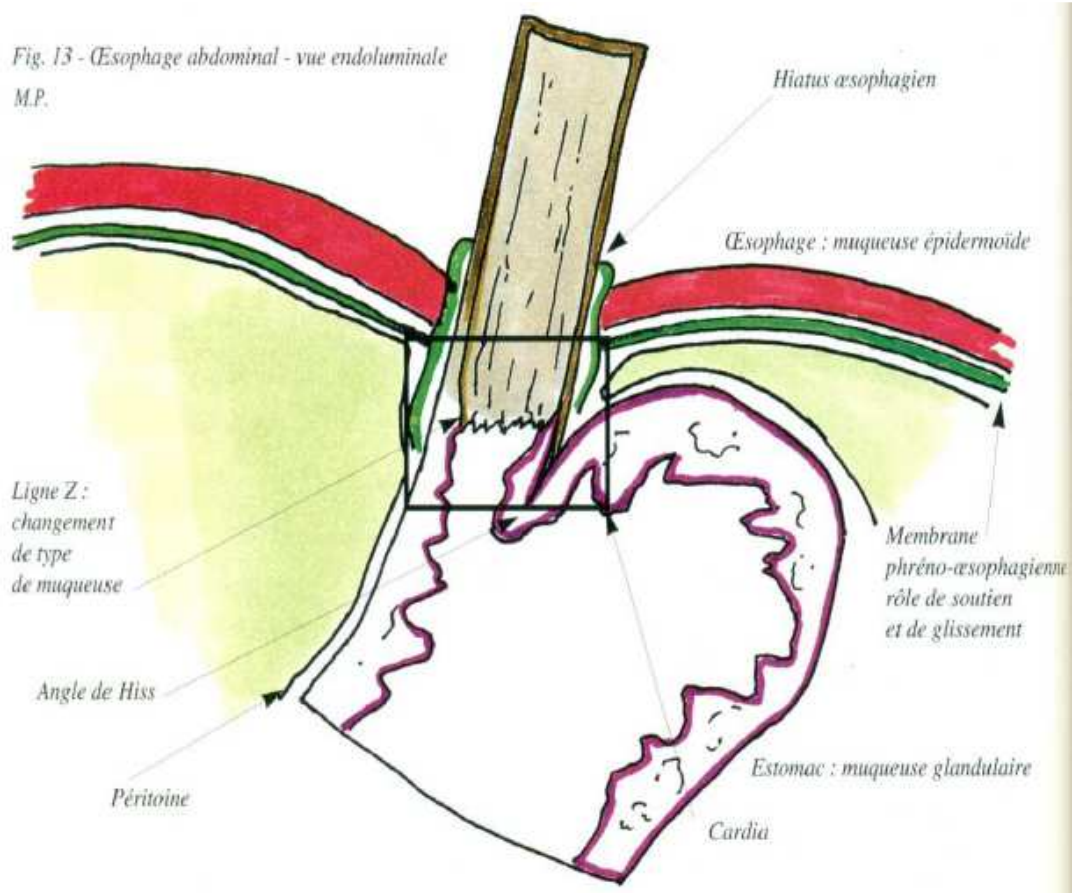


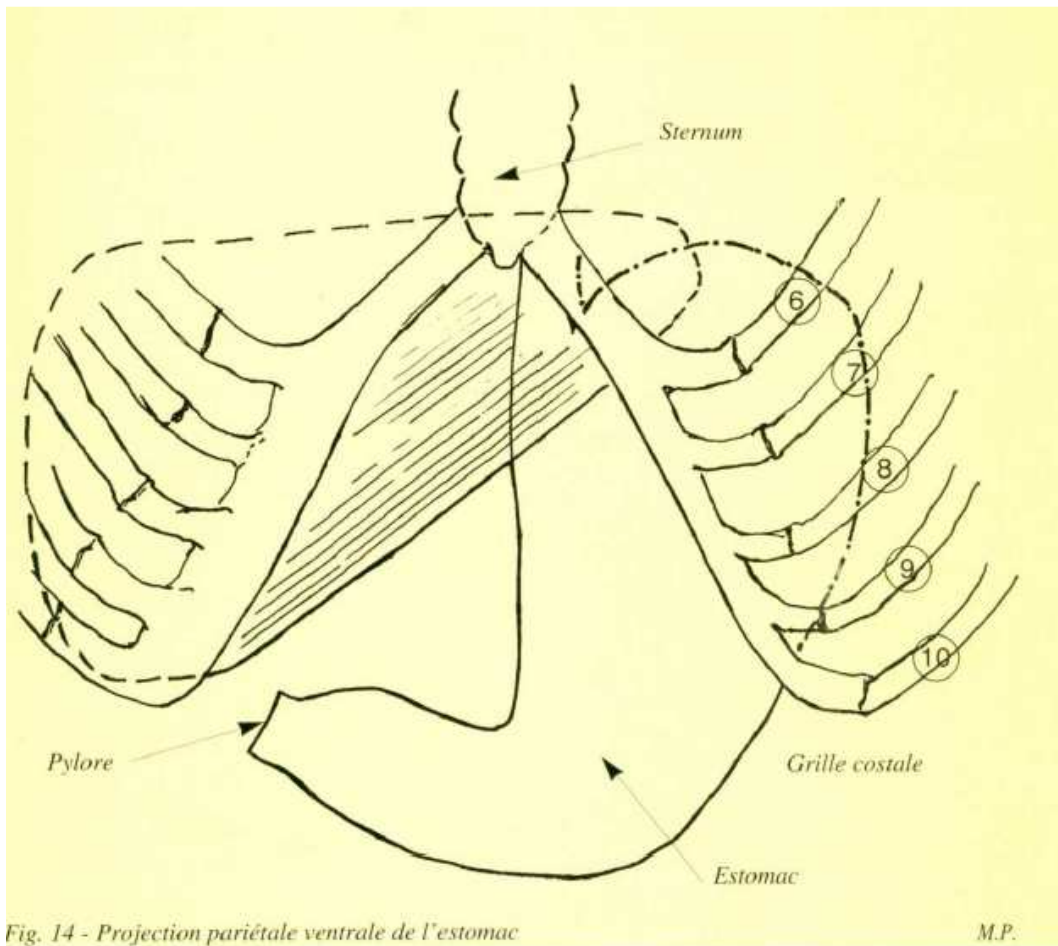
## L'œsophage



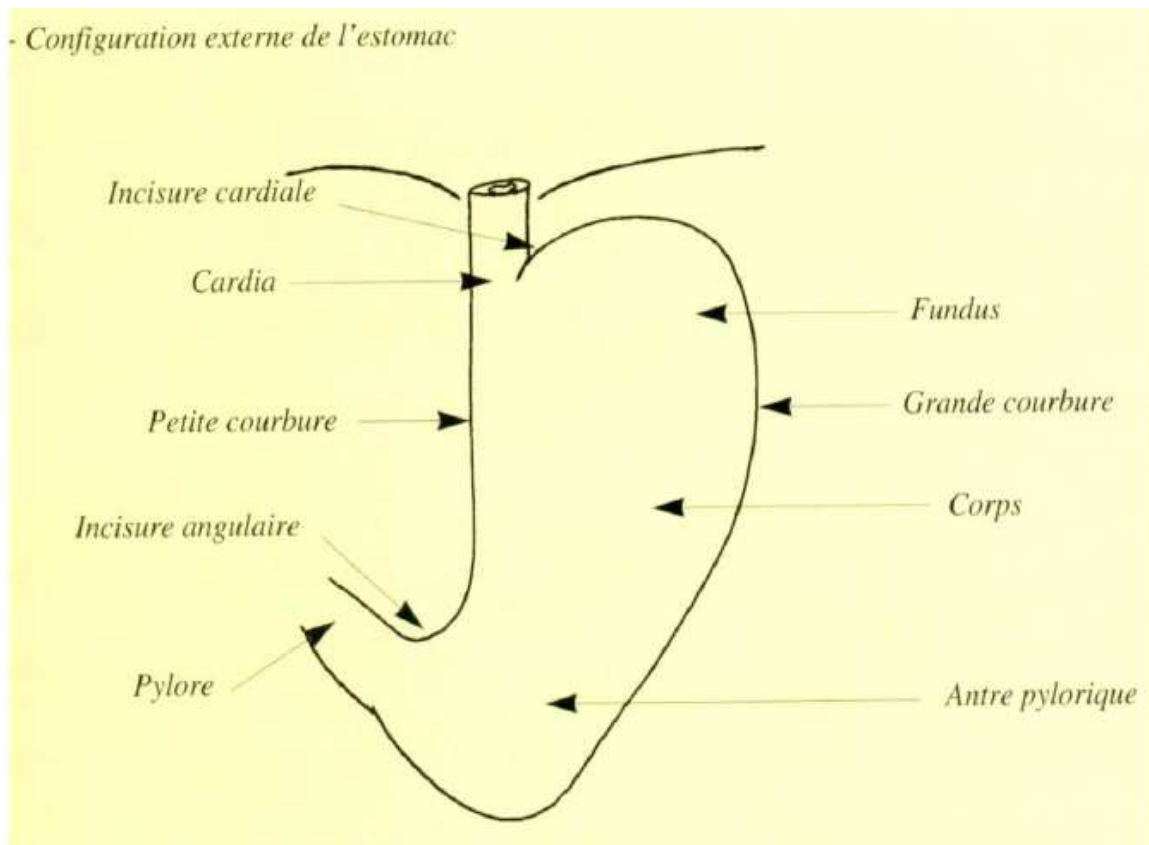
## L'œsophage abdominal

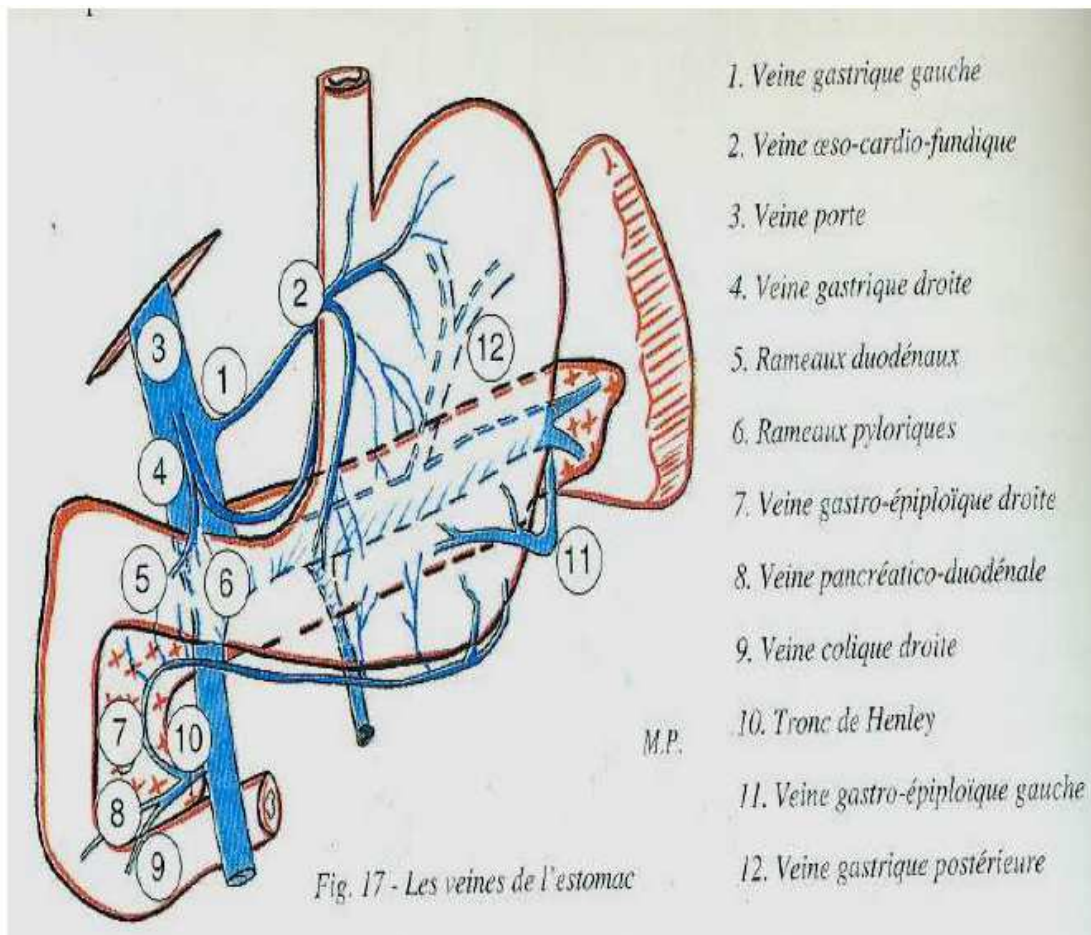
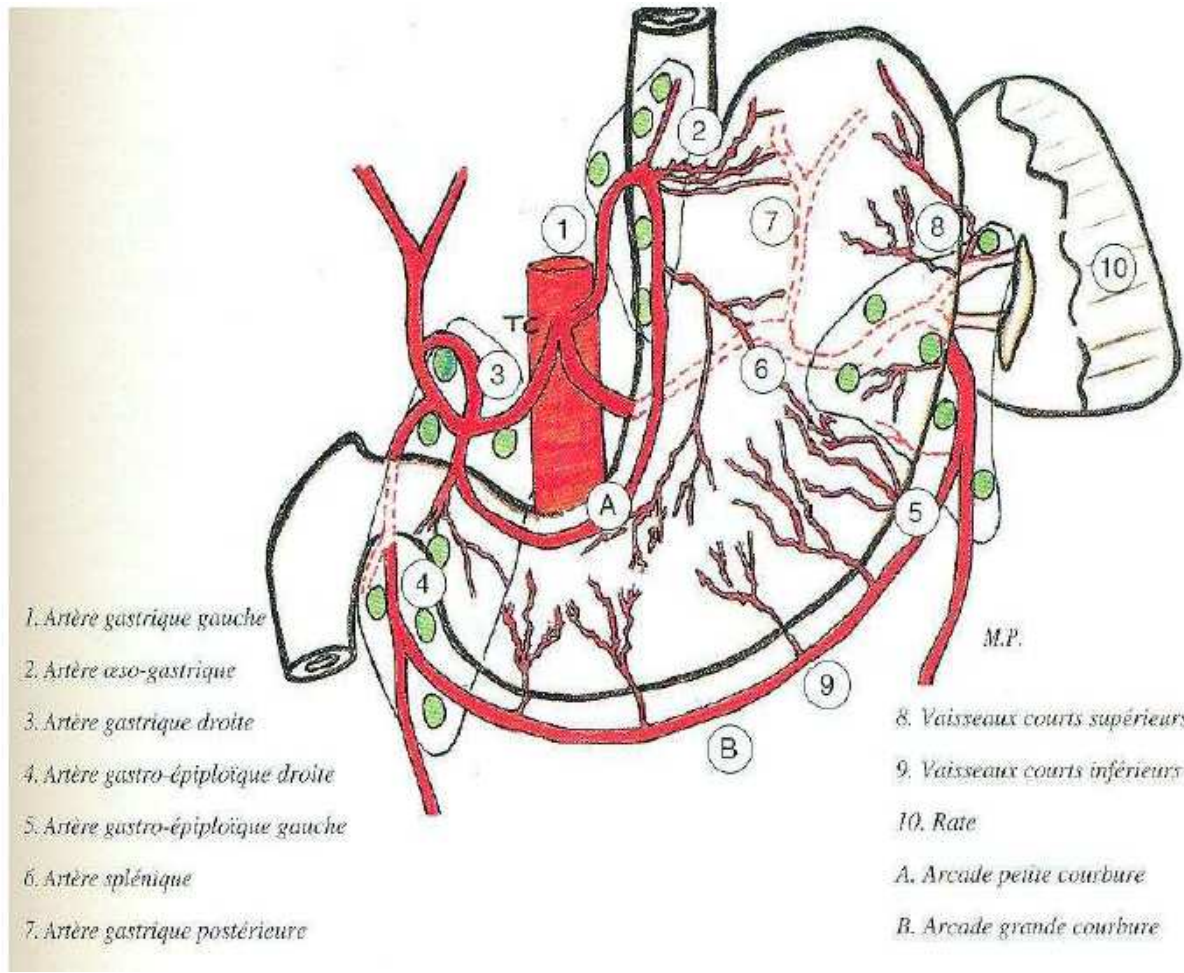
Fig. 13 - Œsophage abdominal - vue endoluminale  
M.P.





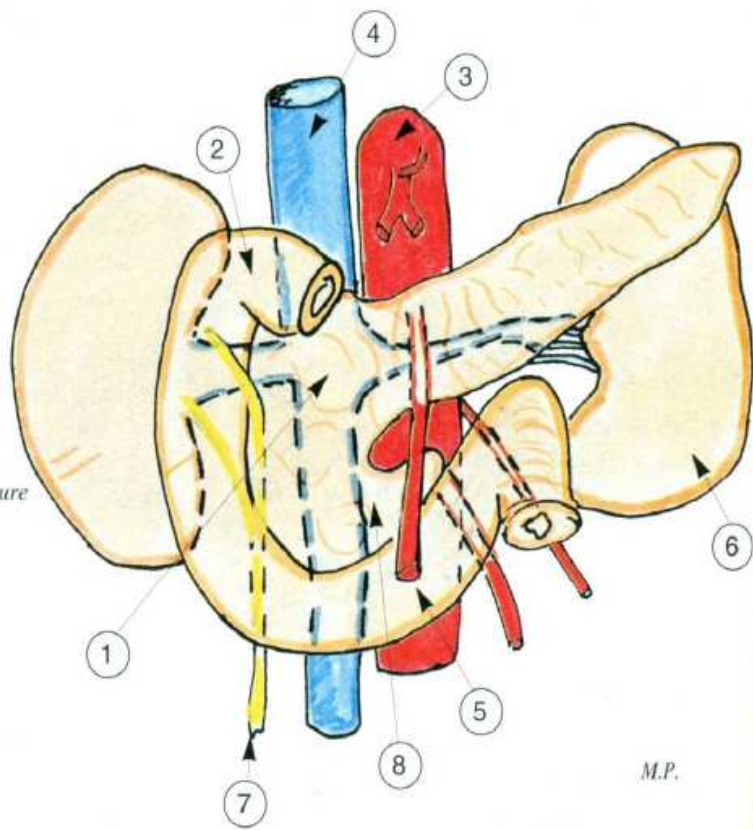
- Configuration externe de l'estomac





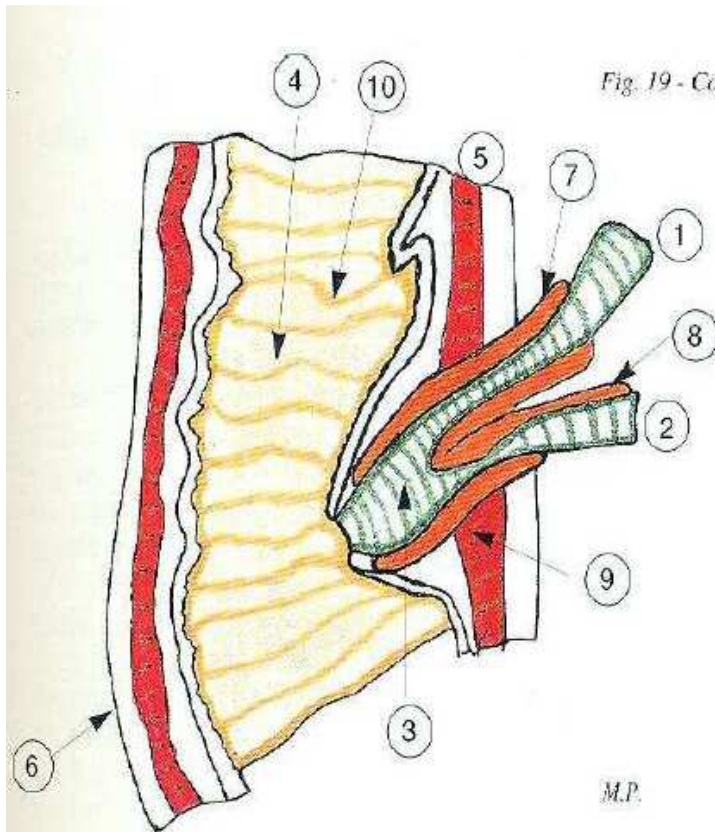
## Le duodenum et le pancréas

1. Pancréas
2. Duodénum
3. Aorte
4. Veine cave inférieure
5. Artère mésentérique supérieure
6. Rein gauche
7. Uretere droit
8. Processus unciné



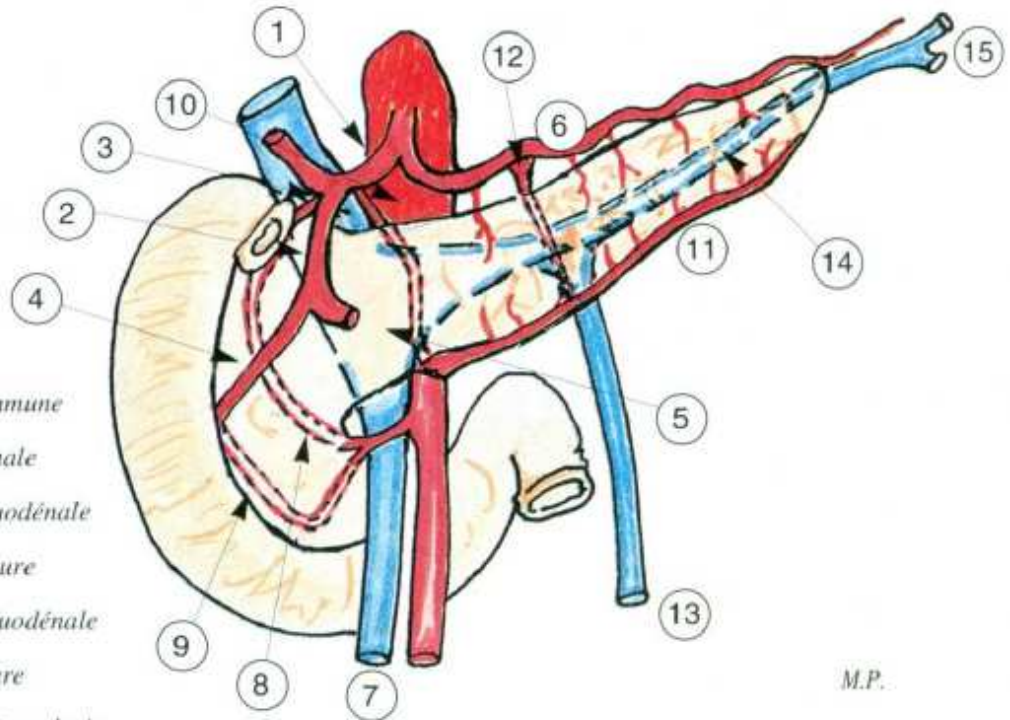
## L'ampoule hépto-pancréatique

Fig. 19 - Coupe de l'ampoule hépto-pancréatique



1. Canal cholédoque
2. Canal de Wirsung
3. Ampoule hépto-pancréatique
4. Muqueuse duodénale
5. Musculeuse duodénale
6. Séreuse duodénale
7. Sphincter propre du cholédoque
8. Sphincter propre de Wirsung
9. Sphincter commun
10. Capuchon

## Vascularisation du bloc duodéno-pancréatique



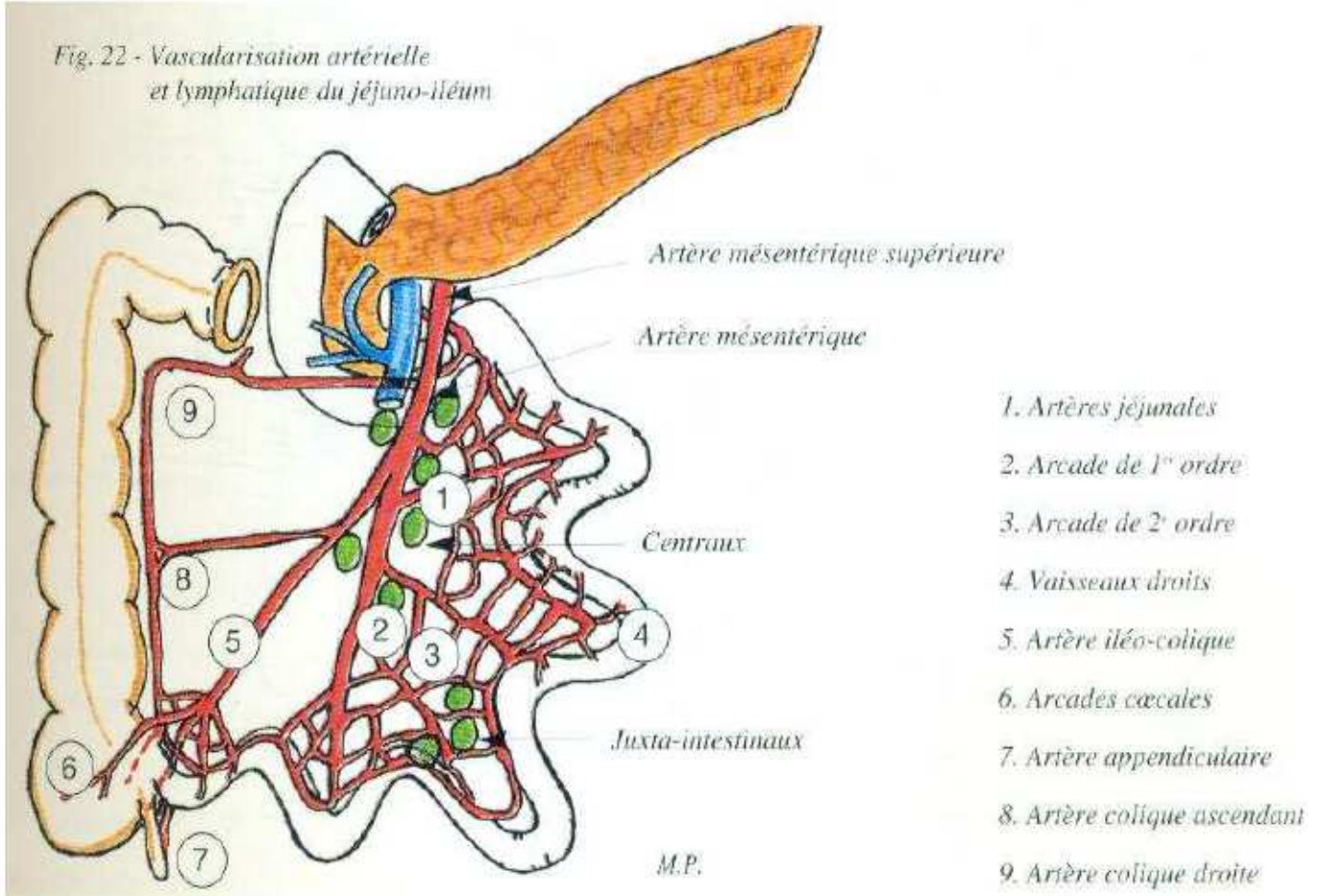
1. Artère hépatique commune
2. Artère gastro-duodénale
3. Artère pancréatico-duodénale supérieure et postérieure
4. Artère pancréatico-duodénale supérieure et antérieure
5. Artère gastro-épiploïque droite
6. Artère splénique
7. Artère et veine mésentériques supérieures
8. Artère pancréatico-duodénale inférieure et postérieure
9. Artère pancréatico-duodénale inférieure et antérieure

10. Artère pancréatique dorsale
11. Artère pancréatique transverse
12. Artère grande pancréatique
13. Veine mésentérique inférieure
14. Tronc spléno-mésaraïque
15. Vaisseaux spléniques

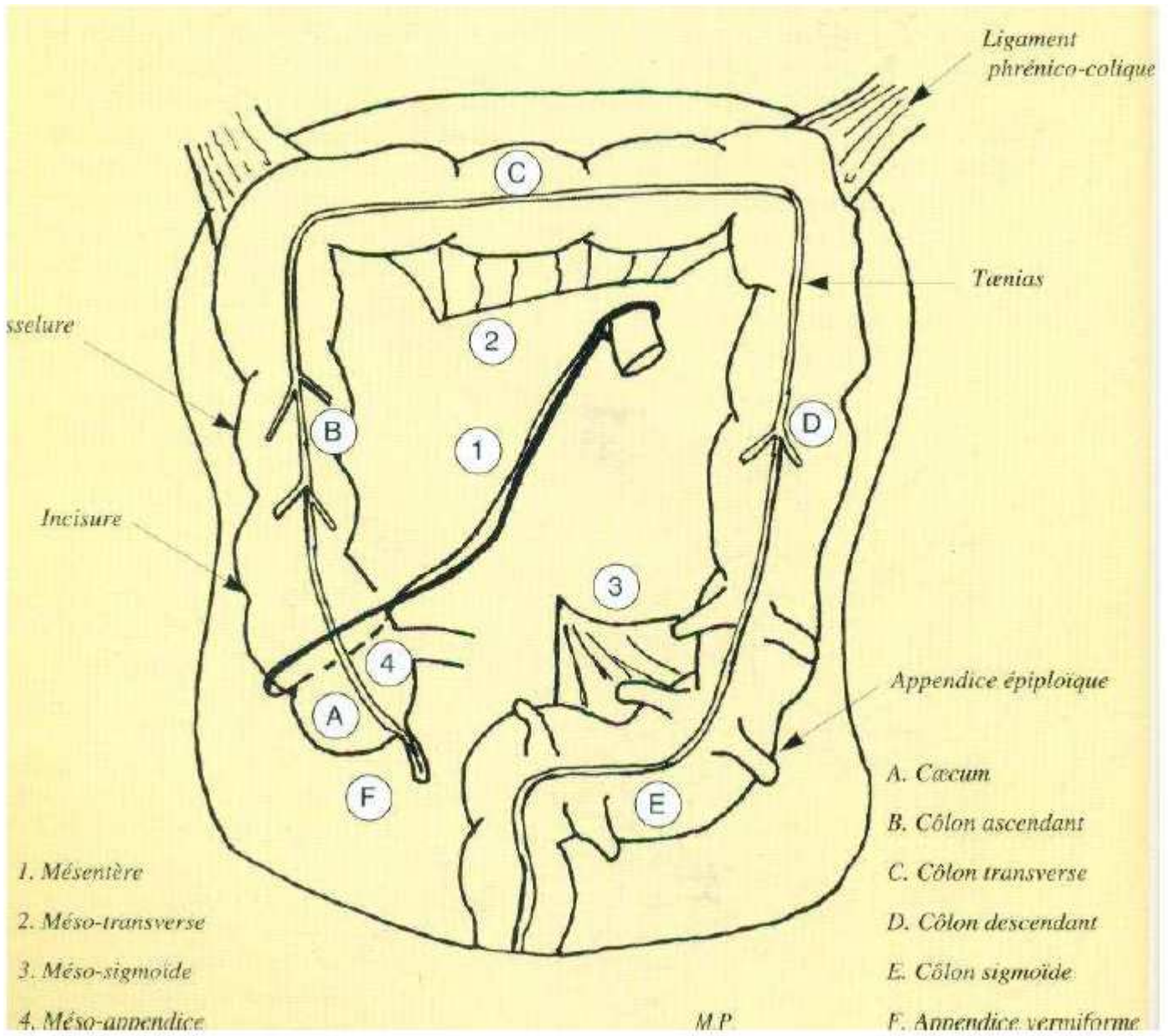
M.P.

## L'intestin grêle

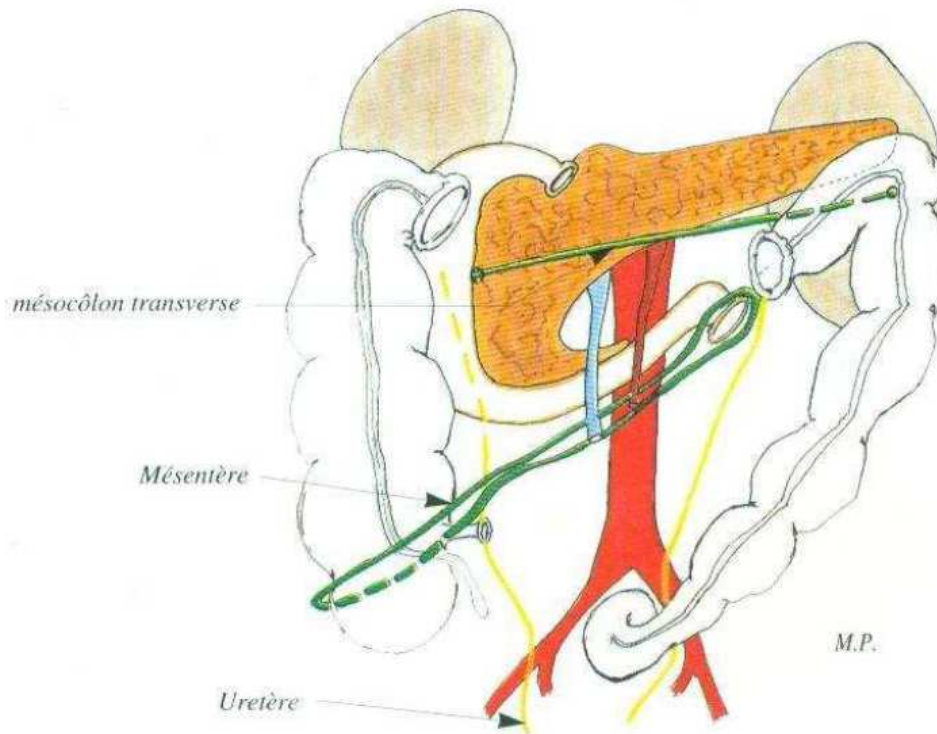
Fig. 22 - Vascularisation artérielle  
et lymphatique du jéjuno-iléum



Le côlon



## Rapports anatomique du colon et péritoine



## Vascularisation artérielle du côlon

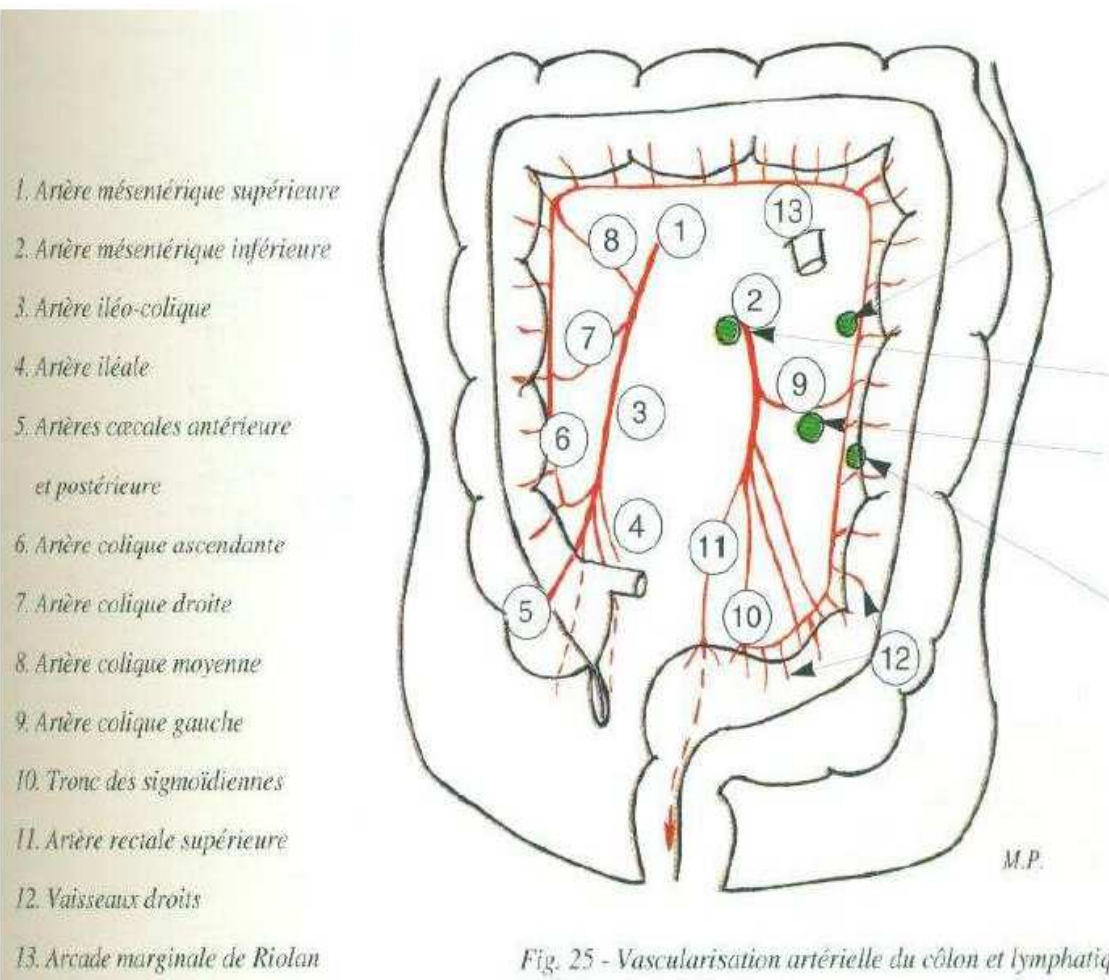
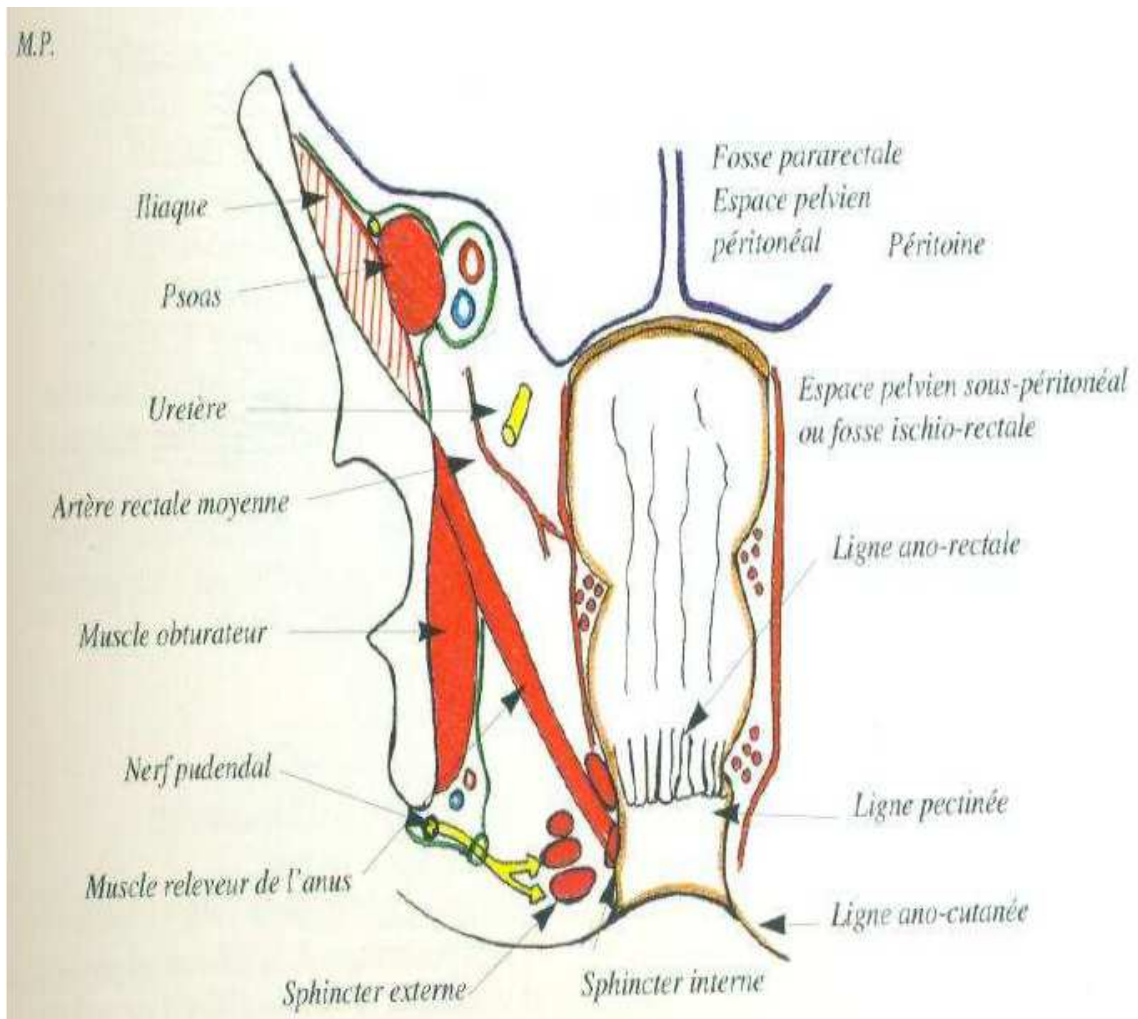


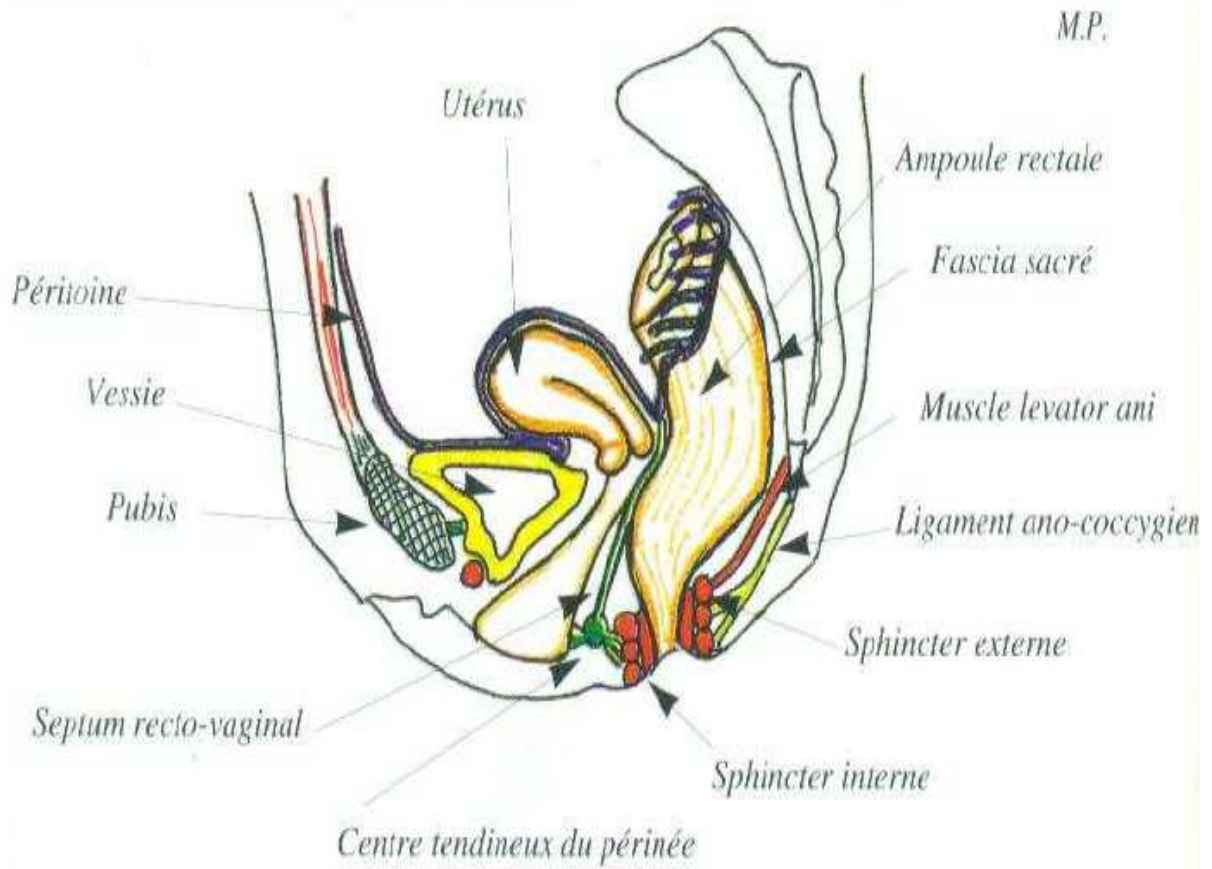
Fig. 25 - Vascularisation artérielle du côlon et lymphatique



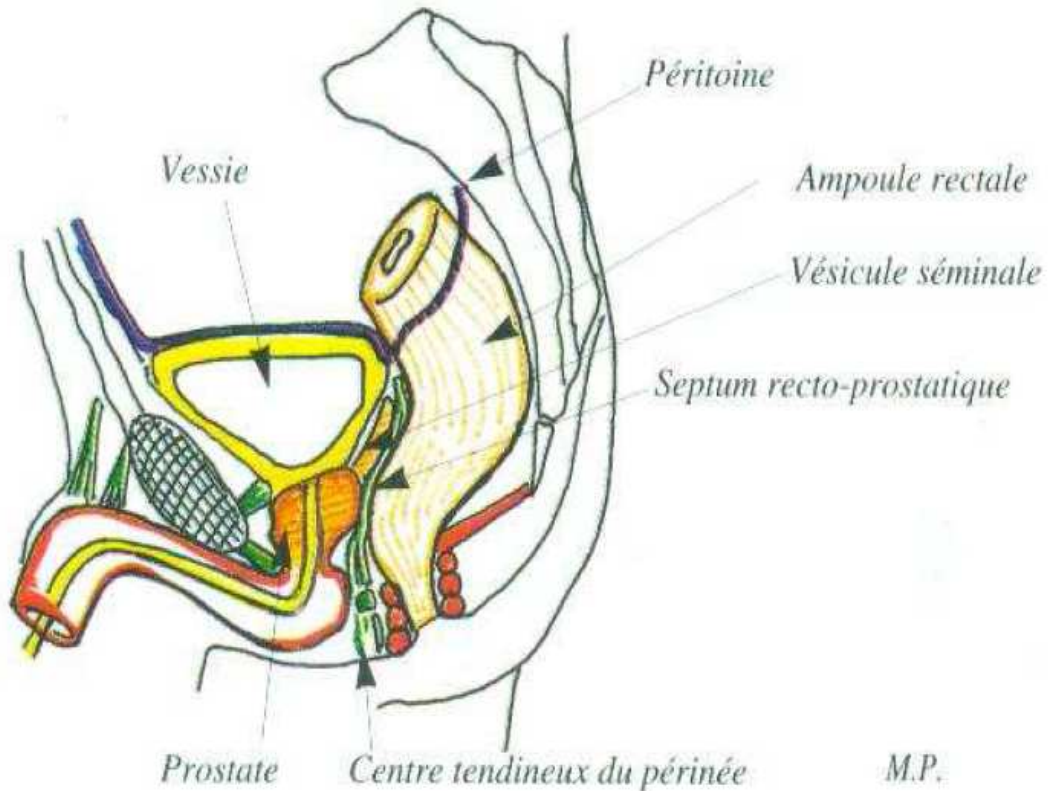
## Le rectum



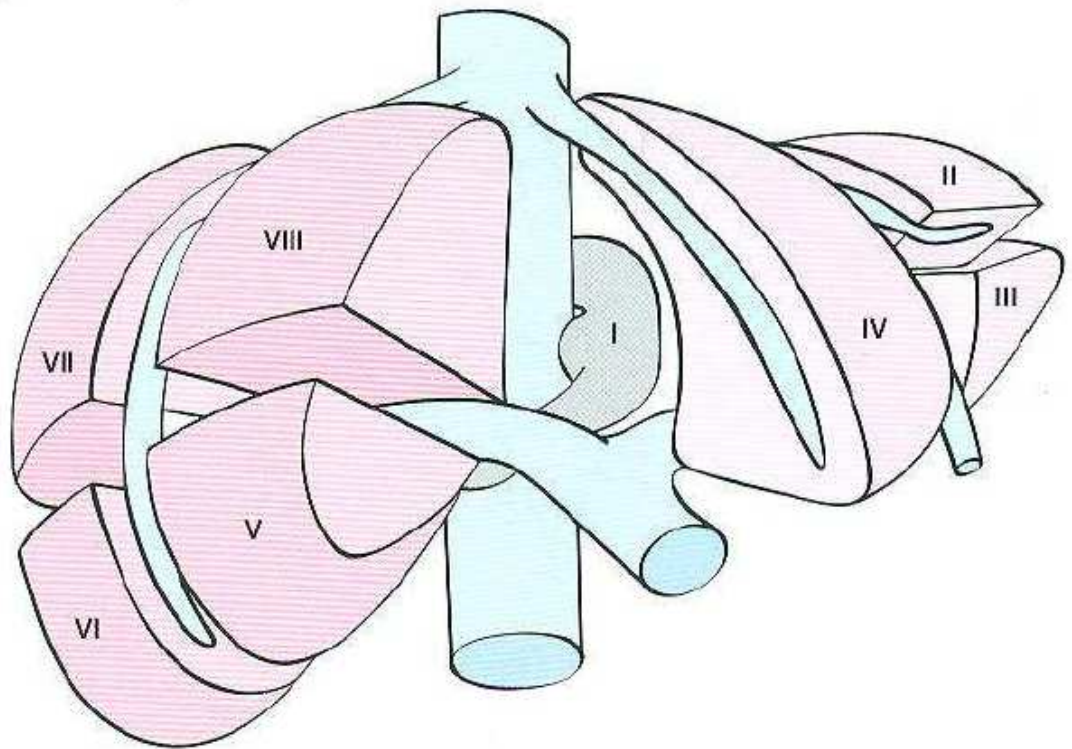
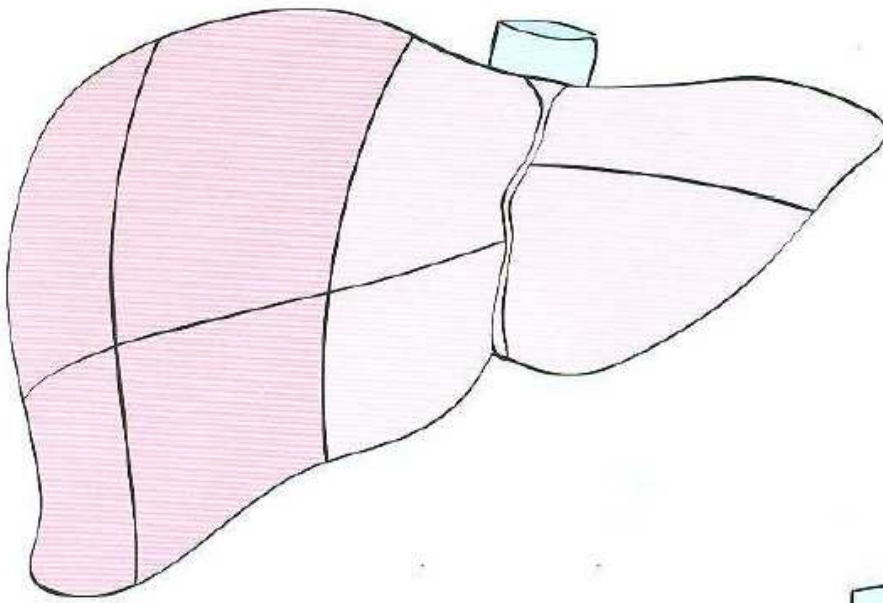
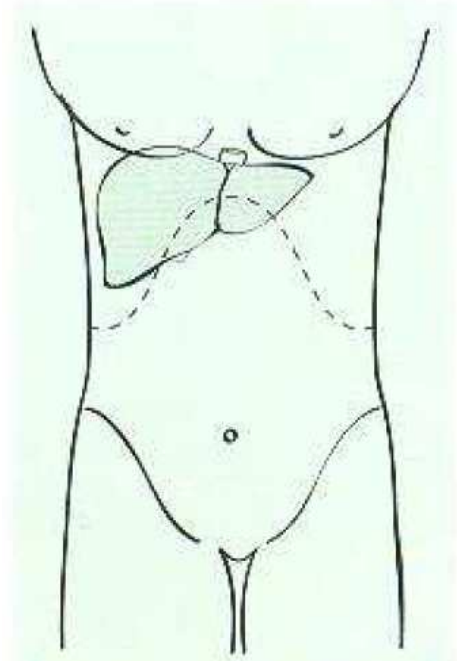
*Le rectum chez la femme*



*Le rectum chez l'homme*



*Le foie*



*Les voies biliaires*

